

化妆品中芍药苷的测定 GB/T 37628-2019

1、适用范围

适用于化妆品中芍药苷的测定（该实验选用基质为保湿霜）

参考标准：《GB/T 37628-2019 化妆品中黄芪甲苷、芍药苷、连翘苷和连翘酯苷 A 的测定 高效液相色谱法》

2、溶液的配制

1) 芍药苷标准工作液：取 10mg 芍药苷标准品，用甲醇溶解并稀释至 10mL，浓度为 1mg/mL，作为芍药苷的工作液。

2) 0.1%磷酸水：1mL 磷酸用水定容至 1000mL。

3、提取步骤

保湿霜

1.00g 样置于 50mL 离心管中，加 15mL 甲醇，振荡 1min，超声 30min，8000rpm 离心 5min，移取上清液置另一个 50mL 离心管中，用水定容至 25mL，振荡混匀，8000rpm 离心 5min，过 0.22 μ m 有机滤头待检测。

4、注意事项

加标水平：在 1g 样中精确加入 0.025mL 的 1mg/mL 芍药苷标准工作液，加标水平为 25mg/kg，

声明：除非另有说明，此报告结果仅对该测试样品负责。本报告未经公司许可，不可复制。

Add:浙江省金华市婺城区双林南街 168 号 TeL:400-810-6969

邮编：321000

E-maiL:Lingyuyu@weLchmat.com

机读数为 1mg/L。

5、色谱条件

色谱柱：月旭 Ultimate® ODS-3 4.6*150mm, 5 μ m

流动相：A-乙腈，B-0.1%磷酸水（等度 A:B=15:85）

流速：1.000mL/min

柱温：30℃

进样量：20 μ L

检测波长：232nm

7、色谱图或者加标回收率结果

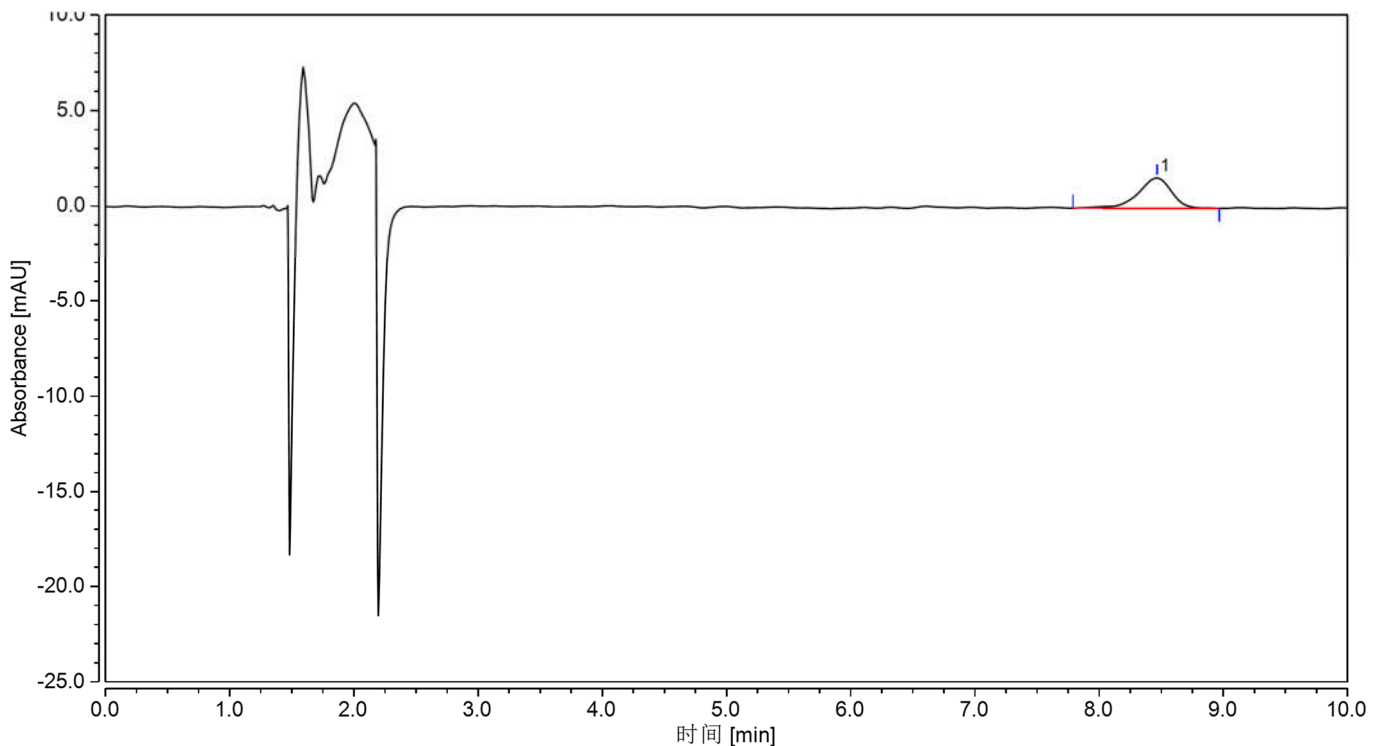


图 1、芍药苷 1 μ g/mL 图谱

| 峰名称 | 保留时间 | 峰面积 | 峰高 | 相对峰面积 | 拖尾因子 | 分离度 | 塔板数 |
|-----|------|---------|-----|-------|------|------|------|
| | min | mAU*min | mAU | % | | (EP) | (EP) |

声明:除非另有说明,此报告结果仅对该测试样品负责。本报告未经公司许可,不可复制。

Add:浙江省金华市婺城区双林南街 168 号 TeL:400-810-6969

邮编:321000

E-mail:Lingyuyu@weLchmat.com

| | | | | | | | |
|-----|-------|-------|-------|--------|------|------|------|
| 芍药苷 | 8.468 | 0.442 | 1.535 | 100.00 | 0.80 | n.a. | 5485 |
|-----|-------|-------|-------|--------|------|------|------|

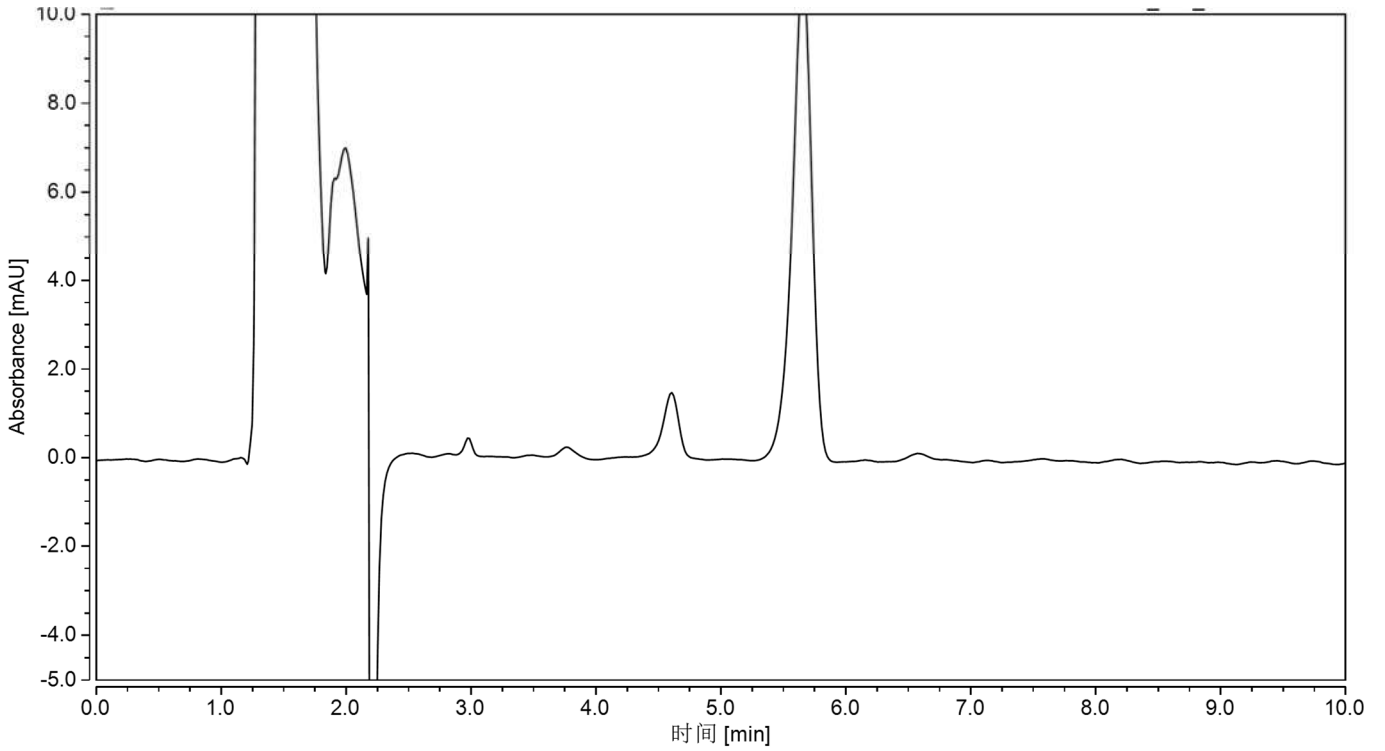


图 2、保湿霜空白图谱

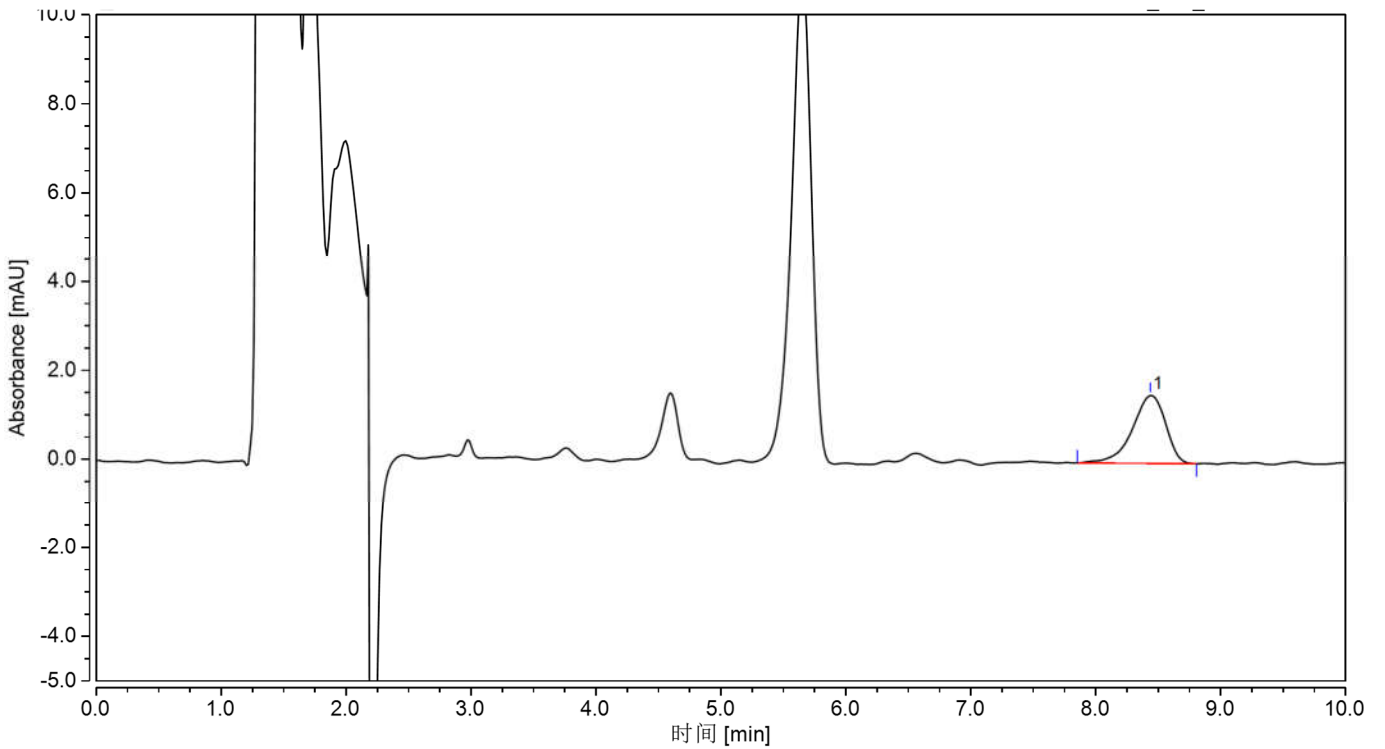


图 3、保湿霜样加标 25mg/kg 图谱

声明:除非另有说明,此报告结果仅对该测试样品负责。本报告未经公司许可,不可复制。

Add:浙江省金华市婺城区双林南街 168 号 TeL:400-810-6969

邮编: 321000

E-mail:Lingyuyu@weLchmat.com

表 1.加标回收率表

| 名称 | 加标水平 mg/kg | 平均回收率% | RSD% (n=2) |
|-----|---------------|--------|---------------|
| 芍药苷 | 25 | 108 | 2.35 |

8、相关产品信息

| 货号 | 名称 | 规格 |
|-------------|--------------|---|
| 00837-05006 | 50mL 螺口尖底离心管 | 离心管 一次性离心管,平盖,锥形底,RCF12000xg,袋装,未灭菌, 50ml, 50/包 |
| 00821-32291 | 盖子+垫片 | 预切口红色特氟龙/白色硅胶隔垫, 9mm 蓝色短螺纹开口盖 中心孔 6mm 100pk |
| 00821-40927 | 样品瓶 | 2mL 透明短螺纹广口样品瓶 带书写处 11.6*32mm 一级水解玻璃 100pk |
| 00275-31041 | 液相色谱柱 | Ultimate®ODS-3,4.6×150mm,5μm |
| 00802-02201 | 针头式过滤器 | 进口 NY,13mm*0.22μm,100pk |
| | 芍药苷标准品 | CAS:23180-57-6 |

声明:除非另有说明,此报告结果仅对该测试样品负责。本报告未经公司许可,不可复制。

Add:浙江省金华市婺城区双林南街 168 号 Tel:400-810-6969

邮编:321000

E-mail:Lingyuyu@weLchmat.com