

测试报告

样品信息			
样品名称	蜂蜜中葡萄糖果糖麦芽糖蔗糖	项目编号	SHGZL-20241126-003
样品批号	/	样品性状	液体
收样日期	2024/12/03	测试期间	2024/12/06~12/13
标样信息			
名称	规格	数量	
对照品	瓶	1	
实验要求			
各个目标峰附近杂质分离符合要求，药典范围内调整			
参考方法			
中国药典 2020 版 一部			
试剂信息			
试剂名称	级别	品牌	
乙腈	色谱级	月旭	
仪器信息			
仪器厂家	仪器型号		
安捷伦	1260 (RID)		

1. 试验过程

1.1. 色谱条件（一）

色谱柱:	月旭 Ultimate® XB-NH ₂ (4.6×250mm, 3μm)
流动相:	乙腈/水=77/23
流速:	1.0mL/min
进样量:	15μL
柱温:	30°C
检测器:	RID
检测器温度:	25°C

声明：除非另有说明，此报告结果仅对该测试样品负责。本报告未经公司许可，不可复制。

Add: 上海市松江区明南路 85 号启迪漕河泾（中山）科技园·紫荆园 10 号楼

Add: 浙江省金华市婺城区双林南街 168 号

Add: 江苏省南京市六合区天圣路 22 号 F 栋 4 楼

Tel: 400-810-6969

第 1 页共 4 页

邮编: 201600

邮编: 321000

邮编: 211500



注意事项

1.2. 溶液配制

1.2.1. 流动相配制

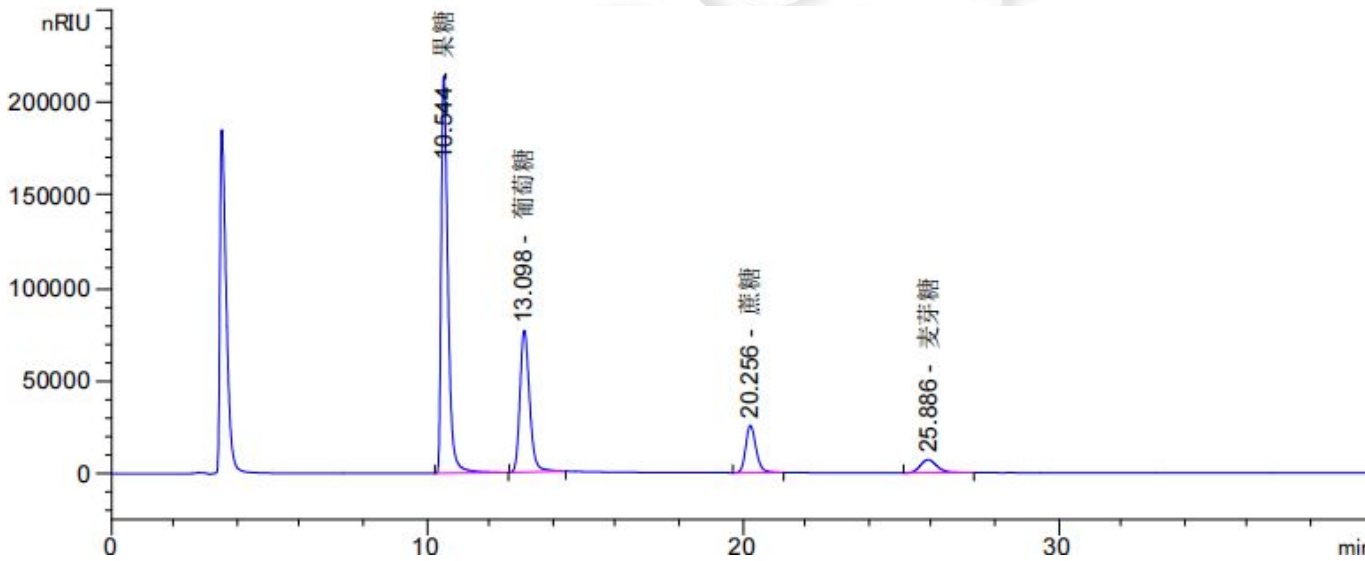
流动相：取 770mL 色谱级乙腈和 230mL 超纯水混合，摇匀，超声脱气，即得。

1.2.2. 对照品溶液配置：客户提供。

1.2.3. 供试品溶液配置：取客户提供蜂蜜样品 1g，置具塞锥形瓶中，加入 40%乙腈 20mL，溶解，摇匀，滤过，取续滤液，即得。

2. 谱图和数据

(1) 对照品溶液检测图谱



保留时间 [min]	k'	峰面积 [nRIU*s]	峰高 [nRIU]	对称 因子	峰宽 [min]	塔板数	分离度	选择性
10.544	-	3.17966e6	2.14023e5	0.54	0.2194	12787	-	-
13.098	-	1.62565e6	7.63699e4	0.77	0.3227	9123	5.53	1.24
20.256	-	5.81527e5	2.55108e4	0.77	0.3492	18637	12.52	1.55
25.886	-	2.60202e5	7083.76807	0.84	0.5616	11768	7.26	1.28

声明：除非另有说明，此报告结果仅对该测试样品负责。本报告未经公司许可，不可复制。

Add:上海市松江区明南路 85 号启迪漕河泾（中山）科技园·紫荆园 10 号楼

Add:浙江省金华市婺城区双林南街 168 号

Add:江苏省南京市六合区天圣路 22 号 F 栋 4 楼

Tel:400-810-6969

第 2 页共 4 页

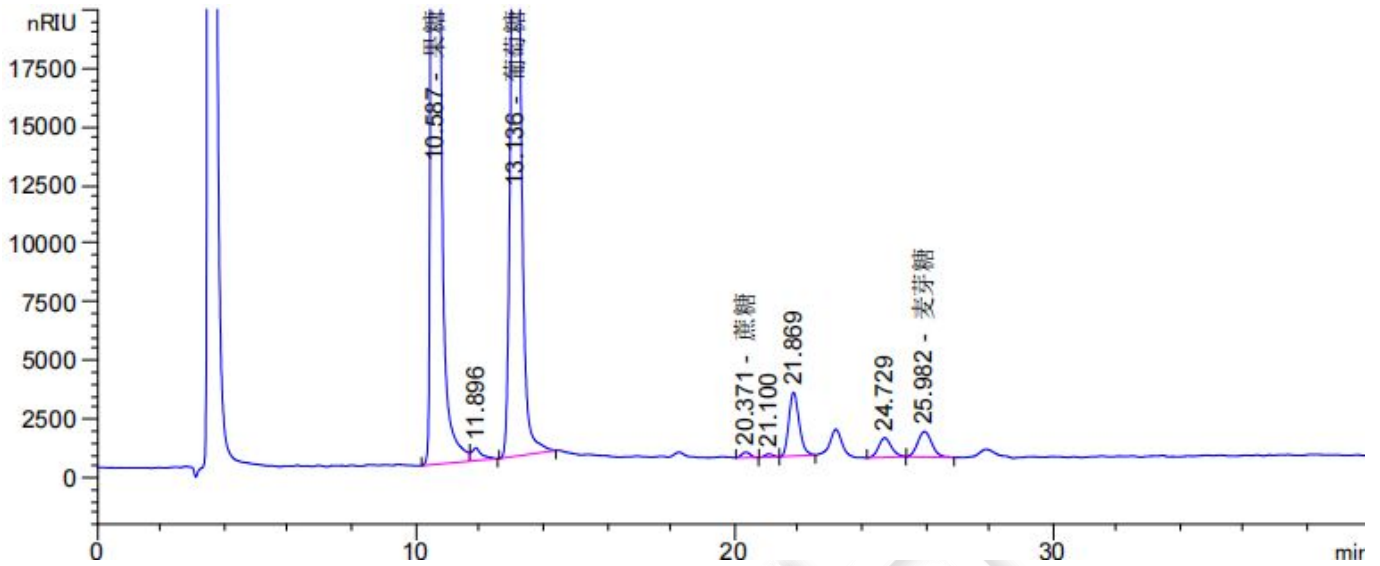
邮编：201600

邮编：321000

邮编：211500

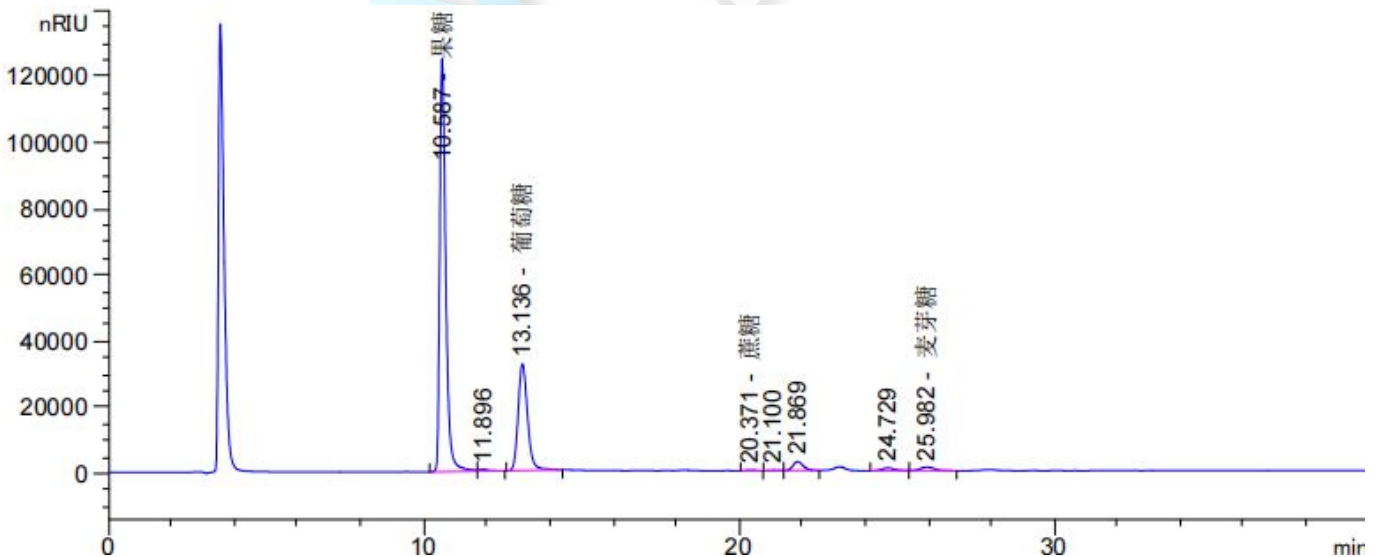


(2) 供试品溶液检测放大图谱



保留时间 [min]	k'	峰面积 [nRIU*s]	峰高 [nRIU]	对称 因子	峰宽 [min]	塔板数	分离度	选择性
10.587	-	1.66280e6	1.24830e5	0.59	0.1968	16030	-	-
11.896	-	1.26222e4	553.69305	0.66	0.3654	5870	2.74	1.12
13.136	-	6.69418e5	3.23002e4	0.78	0.3168	9520	2.14	1.10
20.371	-	4226.87695	235.35507	0.92	0.2928	26810	13.95	1.55
21.100	-	2323.76001	130.60381	0.95	0.2938	28590	1.46	1.04
21.869	-	6.14557e4	2724.63281	0.79	0.3492	21723	1.41	1.04
24.729	-	2.35246e4	833.13971	0.85	0.4392	17567	4.26	1.13
25.982	-	3.35010e4	1085.38611	0.89	0.4824	16074	1.60	1.05

(3) 供试品溶液检测满量程图谱



声明：除非另有说明，此报告结果仅对该测试样品负责。本报告未经公司许可，不可复制。

Add:上海市松江区明南路85号启迪漕河泾（中山）科技园·紫荆园10号楼

Add:浙江省金华市婺城区双林南街168号

Add:江苏省南京市六合区天圣路22号F栋4楼

Tel:400-810-6969

第3页共4页

邮编：201600

邮编：321000

邮编：211500



3. 结论

使用月旭 Ultimate® XB-NH₂ (4.6×250mm, 3μm)，在此色谱条件下，满足客户检测要求。

报告人：Meepo

审核人：Sunny

日期：2024/12/17



声明：除非另有说明，此报告结果仅对该测试样品负责。本报告未经公司许可，不可复制。

Add:上海市松江区明南路 85 号启迪漕河泾（中山）科技园·紫荆园 10 号楼

Add:浙江省金华市婺城区双林南街 168 号

Add:江苏省南京市六合区天圣路 22 号 F 栋 4 楼

Tel:400-810-6969

第 4 页共 4 页

邮编：201600

邮编：321000

邮编：211500

