

测试报告

样品信息			
样品名称	二甲双胍	样品性状	无色透明溶液
收样日期	2024/11/13	测试期间	2024/11/27~11/28
测试成分及结构式			
			
实验要求			
验证并处理色谱柱，使得二甲双胍的出峰保留在经典谱图的±1min 范围内。			
参考方法			
客户			
试剂信息			
试剂名称	级别	品牌	
乙腈	色谱纯	月旭	
磷酸二氢钾	分析纯	阿拉丁	
磷酸	/	泰坦	
仪器信息			
测试仪器		仪器型号	
高效液相色谱仪		赛默飞 U3000	

1. 试验过程

1.1. 色谱条件

色谱柱:	Ultimate® XB-SCX (4.6×50mm,3μm)
流动相:	磷酸盐缓冲液-乙腈=3:1
流速:	1.0mL/min
进样量:	10μL
柱温:	35°C
检测器:	UV

声明：除非另有说明，此报告结果仅对该测试样品负责。本报告未经公司许可，不可复制。

Add:上海市松江区明南路 85 号启迪漕河泾（中山）科技园·紫荆园 10 号楼

Add:浙江省金华市婺城区双林南街 168 号

Add:江苏省南京市六合区天圣路 22 号 F 栋 4 楼

Tel:400-810-6969

第 1 页 共 4 页

邮编: 201600

邮编: 321000

邮编: 211500

检测波长:	205nm
梯度程序	等度
注意事项	/

1.2. 溶液配制

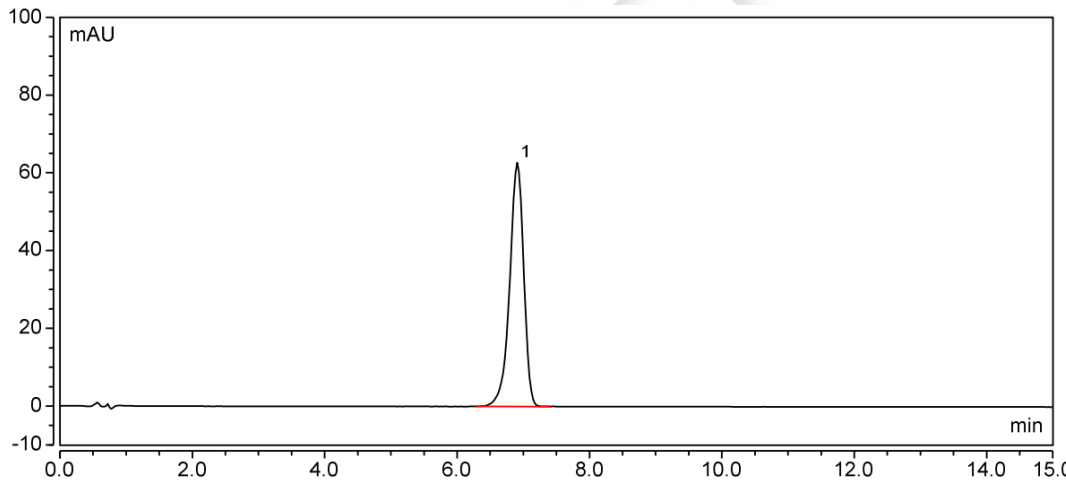
1.2.1. 流动相配制

缓冲液：称取磷酸二氢钾 6.8g 至 1000mL 水中，用磷酸调 pH 至 3.5，混匀，超声脱气，即得。
将缓冲液与乙腈以 3:1 的比例混匀，超声脱气即得；

1.2.2. 二甲双胍对照：客户提供；

2. 谱图和数据

(1) 客户色谱柱 1 (60241100785)



积分结果							
序	名称	保留时间 min	峰面积 mAU*min	峰高 mAU	塔板数 (EP)	分离度 (EP)	不对称度 (EP)
1	n.a.	6.910	15.408	62.738	5348	n.a.	0.87
总和:			15.408	62.738	5348.00	0.00	

(2) 客户色谱柱 2 (60241100786)

声明：除非另有说明，此报告结果仅对该测试样品负责。本报告未经公司许可，不可复制。

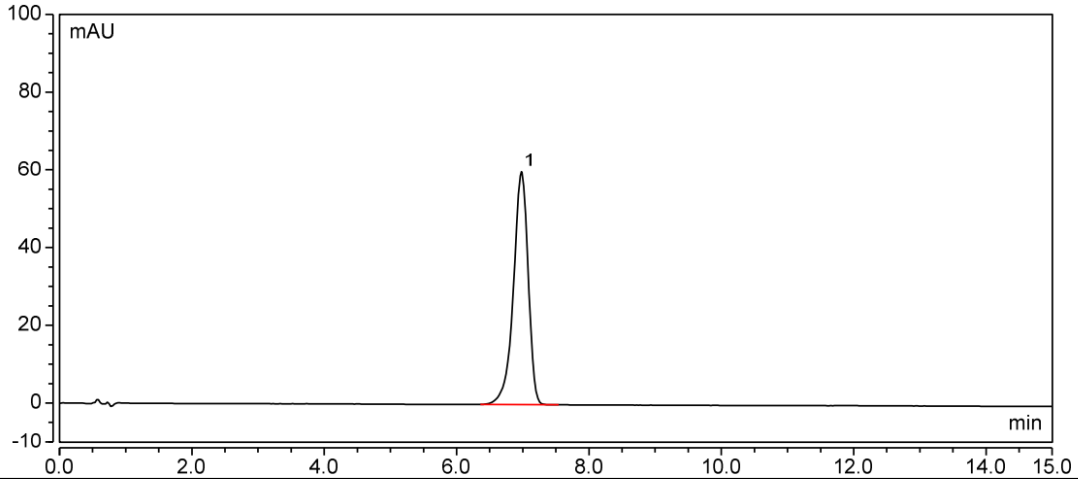
Add:上海市松江区明南路 85 号启迪漕河泾（中山）科技园.紫荆园 10 号楼

Add:浙江省金华市婺城区双林南街 168 号

Add:江苏省南京市六合区天圣路 22 号 F 栋 4 楼

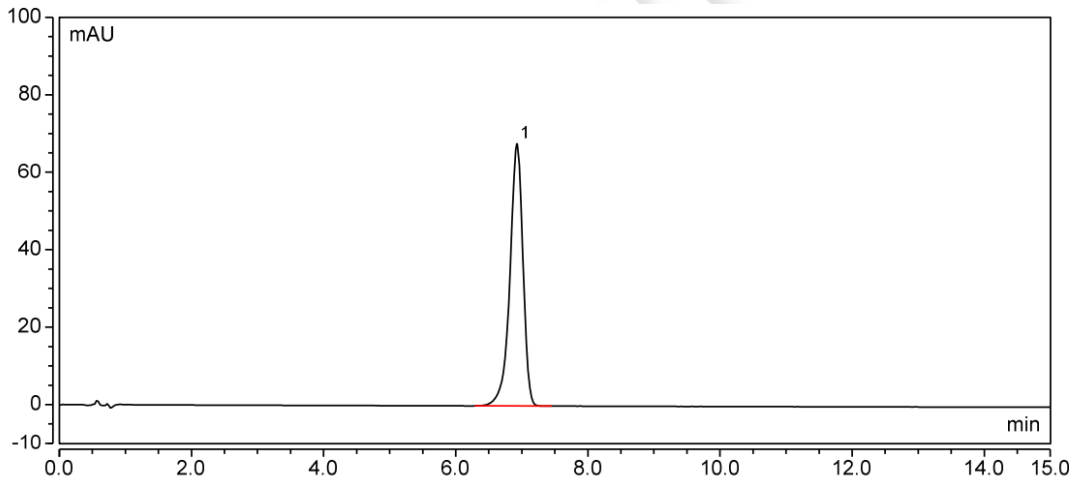
Tel:400-810-6969





积分结果							
序	名称	保留时间 min	峰面积 mAU*min	峰高 mAU	塔板数 (EP)	分离度 (EP)	不对称度 (EP)
1	n.a.	6.980	15.420	59.954	5012	n.a.	0.86
总和:			15.420	59.954	5012.00	0.00	

(3) 客户色谱柱 3 (60241100787)



积分结果							
序	名称	保留时间 min	峰面积 mAU*min	峰高 mAU	塔板数 (EP)	分离度 (EP)	不对称度 (EP)
1	n.a.	6.927	15.450	67.754	6384	n.a.	0.86
总和:			15.450	67.754	6384.00	0.00	

(4) 新领色谱柱 (60241103202-3U532.02)

声明：除非另有说明，此报告结果仅对该测试样品负责。本报告未经公司许可，不可复制。

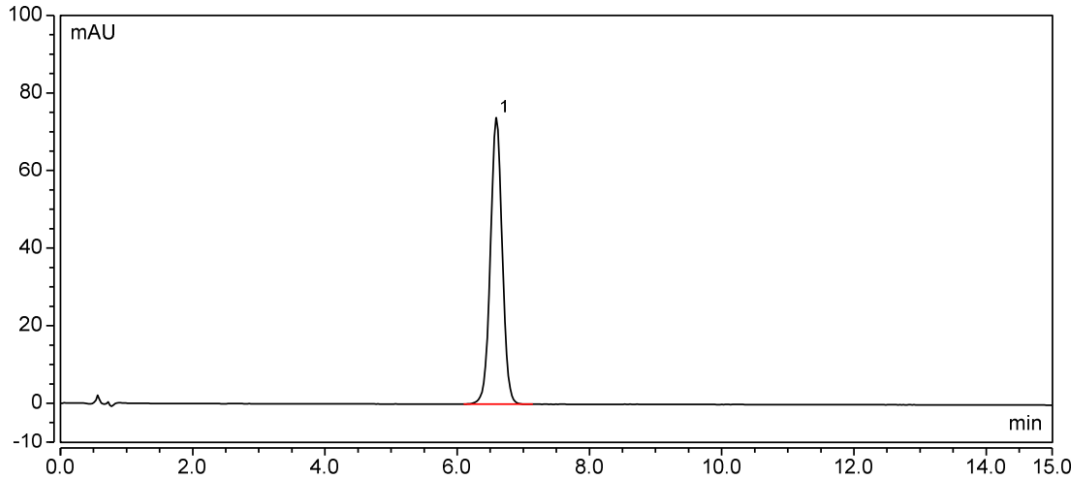
Add:上海市松江区明南路 85 号启迪漕河泾（中山）科技园·紫荆园 10 号楼

Add:浙江省金华市婺城区双林南街 168 号

Add:江苏省南京市六合区天圣路 22 号 F 栋 4 楼

Tel:400-810-6969





积分结果							
序	名称	保留时间 min	峰面积 mAU*min	峰高 mAU	塔板数 (EP)	分离度 (EP)	不对称度 (EP)
1	n.a.	6.592	15.261	73.878	6765	n.a.	1.01
总和:			15.261	73.878	6765.00	0.00	

3. 结论

使用月旭 Ultimate® XB-SCX (4.6×50mm,3μm)，在此色谱条件下，客户的 3 根色谱柱与领用的最新批次的一根色谱柱目标物保留时间均在 6.5±0.5min 范围内，出峰时间稳定，而客户经典谱图中目标峰保留时间在 2.2min 左右，可能是存放时间过长柱流失导致出现保留较弱的情况。

声明：除非另有说明，此报告结果仅对该测试样品负责。本报告未经公司许可，不可复制。

Add:上海市松江区明南路 85 号启迪漕河泾（中山）科技园·紫荆园 10 号楼

Add:浙江省金华市婺城区双林南街 168 号

Add:江苏省南京市六合区天圣路 22 号 F 栋 4 楼

Tel:400-810-6969

第 4 页 共 4 页

邮编：201600

邮编：321000

邮编：211500

