

## 测试报告

样品信息			
样品名称	NOR-116	项目编号	20240923-938
样品批号	/	样品性状	/
收样日期	2024/09/24	测试期间	2024/10/14~2024/10/24
标样信息			
名称	规格	数量	
NOR-116 供试品	1000 mg	1 份	
实验要求			
开发方法分析 NOR-116 中主要物质			
参考方法			
/			
试剂信息			
试剂名称	级别	品牌	
纯水	二级	月旭	
四氢呋喃	色谱级	月旭	
磷酸二氢钾	分析级	阿拉丁	
磷酸	分析级	麦克林	
仪器信息			
仪器厂家	仪器型号		
岛津	LC-20AD		

## 1. 试验过程

## 1.1. 色谱条件

色谱柱:	Ultimate XB-SCX (4.6×250mm, 5μm 300A)
流动相:	磷酸二氢钾缓冲液(pH=3): 四氢呋喃 (20:80)
流速:	1.0 ml/min
进样量:	10 uL
柱温:	30 °C

声明：除非另有说明，此报告结果仅对该测试样品负责。本报告未经公司许可，不可复制。

Add:上海市松江区明南路 85 号启迪漕河泾（中山）科技园·紫荆园 10 号楼

Add:浙江省金华市婺城区双林南街 168 号

Add:江苏省南京市六合区天圣路 22 号 F 栋 4 楼

Tel:400-810-6969

第 1 页 共 3 页

邮编: 201600

邮编: 321000

邮编: 211500

检测器：	UV	
检测波长：	210 nm	
洗脱程序	时间（min）	磷酸二氢钾缓冲液：四氢呋喃（20:80）
	0	100 %
	15	100 %
注意事项	/	

## 1.2. 溶液配制

### 1.2.1. 流动相配制

称取磷酸二氢钾 2.72g 于 1000ml 纯水中，混匀后磷酸调节 pH 至 3.0，混匀抽滤后取 200ml 与 800ml 四氢呋喃混合，混匀超声脱气即得。

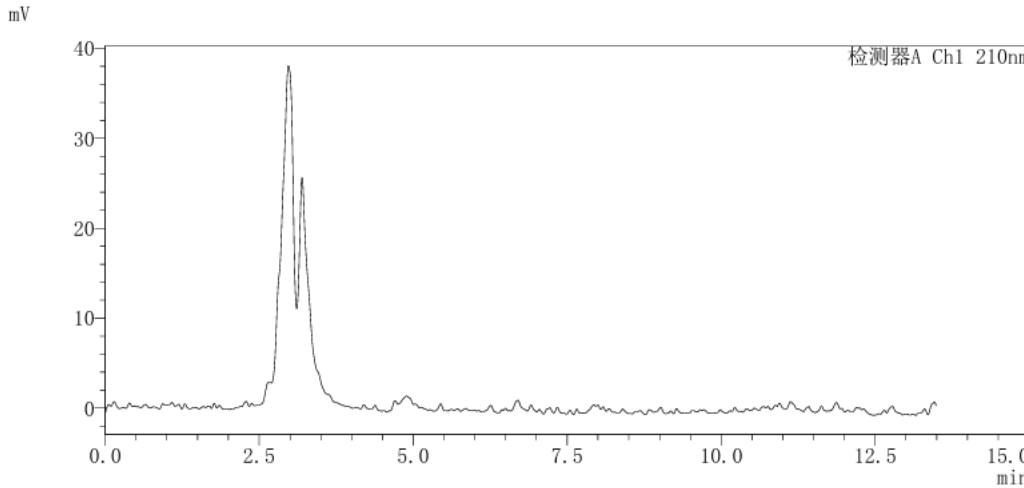
### 1.2.2. 对照品溶液配制

供试品溶液：取 20mg 对照品于 10ml 容量瓶中，四氢呋喃溶解并定容至刻度，混匀即得。

## 2. 谱图和数据

### 1) 空白溶液分析图谱：

<色谱图>



<峰表>

检测器A Ch1 210nm							
峰号	化合物名	保留时间	面积	面积%	理论塔板数(USP)	拖尾因子	分离度(USP)
总计							

### 2) 供试品溶液分析图谱：

声明：除非另有说明，此报告结果仅对该测试样品负责。本报告未经公司许可，不可复制。

Add:上海市松江区明南路 85 号启迪漕河泾（中山）科技园.紫荆园 10 号楼

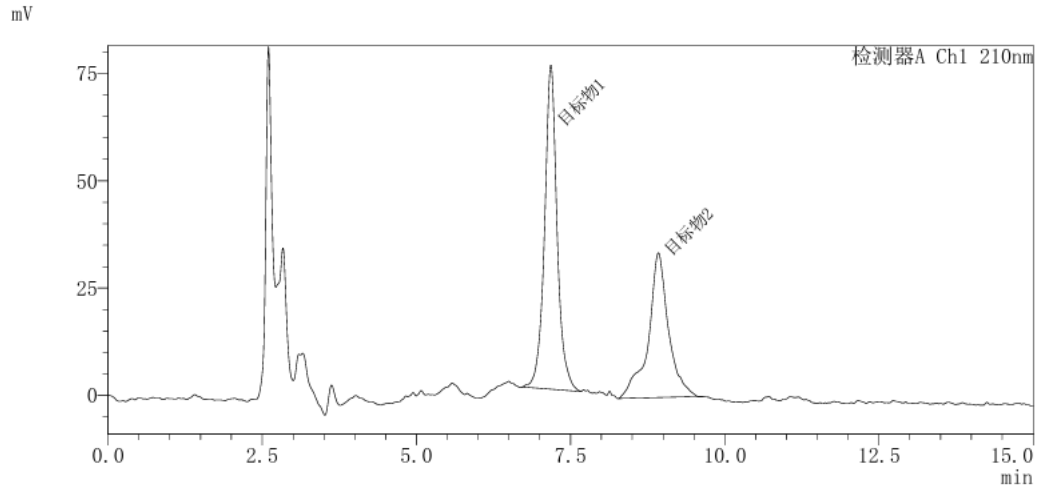
Add:浙江省金华市婺城区双林南街 168 号

Add:江苏省南京市六合区天圣路 22 号 F 栋 4 楼

Tel:400-810-6969



<色谱图>



<峰表>

峰号	化合物名	保留时间	面积	面积%	理论塔板数(USP)	拖尾因子	分离度(USP)
1	目标物1	7.18	1072340	58.51	6466	1.06	--
2	目标物2	8.93	760455	41.49	5265	0.96	4.1
总计			1832795	100.00			

### 3. 结论

使用月旭色谱柱 Welch Ultimate XB-SCX (4.6×250mm, 5μm, 300A) 在此色谱条件下分析 NOR-116 有关物质，结果中出现基线分离的两个主要色谱峰，分析仪器限制无法判断其与目标物关系。

声明：除非另有说明，此报告结果仅对该测试样品负责。本报告未经公司许可，不可复制。

Add:上海市松江区明南路 85 号启迪漕河泾（中山）科技园.紫荆园 10 号楼

Add:浙江省金华市婺城区双林南街 168 号

Add:江苏省南京市六合区天圣路 22 号 F 栋 4 楼

Tel:400-810-6969

第 3 页 共 3 页

邮编：201600

邮编：321000

邮编：211500

